

MĚSTSKÝ ÚŘAD SLAVKOV U BRNA
odbor stavebního úřadu, územního plánování a životního prostředí

Palackého náměstí 65, 684 01 Slavkov u Brna

Obec Vážany nad Litavou

VÁŠ DOPIS ZN.:

ZE DNE: 10.03.2023
Č.J.: MUSLV-SU/81554-2023/KNE
Sp. Zn.: SU/18891-2023/KNE
VYŘIZUJE: Bc. Marcel Knesl, DiS.
TEL.: 544 121 143
FAX: 544 121 171
E-MAIL: marcel.knesl@meuslavkov.cz

Došlo dne: 26. 5. 2023

Čís. jed.: 420/2023 Vln.

OBDRŽÍ: Dle rozdělovníku

Počet listů: 5

Počet příloh: 1

DATUM: 30.05.2023

VEŘEJNÁ VYHLÁŠKA

Oznámení

o zahájení územního řízení

Dne 10.03.2023 podala společnost **VIVO CONNECTION, spol. s r.o., IČO 26900696, Nádražní č. p. 1178/7, 664 51 Šlapanice u Brna** (dále jen „žadatel“) žádost na vydání územního rozhodnutí o umístění pro stavební záměr:

Dálkový kabel - Milešovice, Lovčičky, Bošovice (dále jen „záměr“),

na pozemcích parc. č. **671/1, parc. č. st. 7320, 7857, 7867, 7868** v kat. území **Bošovice**,

na pozemku parc. č. **1512/1** v kat. území **Kobeřice u Brna**,

na pozemcích parc. č. **28/1, 28/2, 92/2, 270, 284/1, 303, 338/1, 5558, 5561, 5562, 5568, 5570, 5571, 5573, 5575, 5576** v kat. území **Lovčičky**,

na pozemcích parc. č. **44, 630, 634, 1262, 1277/2, 1283, 1696, 1738, 2006, 2007, 2101, 2102, 2103, 2296, 2297, 2301, 2302, 2321, 2441/1, 2441/2, 2487, 3520, 3606, 3607, 3614, 3615, 3616, 3648, 3661, 3662, 3724** v kat. území **Milešovice**,

na pozemcích parc. č. **1649, 1853, 1868, 1871, 2108, 2109, 2110, 2111, 2113, 2115, 2138** v kat. území **Vážany nad Litavou**.

Dnem podání žádostí bylo zahájeno územní řízení o umístění stavby (dále jen „územní řízení“) ve výše uvedené věci.

Popis záměru:

Jedná se o stavbu veřejné komunikační sítě. Účelem stavby je zřízení podzemního komunikačního vedení v částech obcí Milešovic, Lovčičky a Bošovice. Za tímto účelem bude uložen potřebný počet kabelových komor GLB 1620. Z těchto komor budou dále připraveny rezervy optických chrániček pro nemovitosti podél stavby.

Chráničky budou zakončeny před pozemky nemovitostí jednotlivých majitelů popř. přímo v nemovitostech (po vzájemné dohodě). Připojení nemovitostí bude provedeno bez územního nebo stavebního řízení.

Stavba se skládá ze souboru chrániček, kabelů a spojovacích prvků, které dohromady tvoří základ veřejné komunikační sítě.

Celková délka navrženého komunikačního vedení je 7 277 m.

Účel stavby: provoz veřejné telekomunikační sítě dle zákona č. 127/2005 Sb.

Městský úřad Slavkov u Brna, odbor stavebního úřadu, územního plánování a životního prostředí, jako stavební úřad příslušný podle § 13 odst. 1 písm. c) zákona č. 183/2006 Sb., o územním plánování a stavebním řádu (stavební zákon), v platném znění (dále jen "stavební zákon"), oznamuje podle § 87 odst. 1 stavebního zákona zahájení územního řízení známým účastníkům řízení a dotčeným orgánům.

U projednání žádosti v souladu s ustanovením § 87 odst. 1 stavebního zákona upouští stavební úřad od ústního jednání, neboť jsou mu dobře známy poměry v území a žádost poskytuje dostatečný podklad pro posouzení záměru a stanovuje, že účastníci řízení mohou své námítky a dotčené orgány závazná stanoviska uplatnit nejpozději do **15 dnů od doručení tohoto oznámení**, jinak se k nim nepřihlíží.

Účastníci řízení mohou nahlížet do podkladů rozhodnutí (**Městský úřad Slavkov u Brna, odbor stavebního úřadu, územního plánování a životního prostředí, úřední dny: PO a ST 7:30 - 11:30 a 12:30 - 17:00**).

K závazným stanoviskům a námítkám k věci, o kterých bylo rozhodnuto při vydání územně plánovací dokumentace, se v souladu s § 89 odst. 2 stavebního zákona nepřihlíží.

Účastník řízení ve svých námítkách uvede skutečnosti, které zakládají jeho postavení jako účastníka řízení, a důvody podání námitek; k námítkám, které překračují rozsah, stanovený v § 89 odst. 4 stavebního zákona, se nepřihlíží.

Obec uplatňuje v územním řízení námítky k ochraně zájmů obce a zájmů občanů obce. Osoba, která může být účastníkem řízení podle § 85 odst. 2 písm. a) a b) stavebního zákona, může uplatňovat námítky proti projednávanému záměru v rozsahu, jakým může být její právo přímo dotčeno. Osoba, která je účastníkem řízení podle zvláštního právního předpisu, může v územním řízení uplatňovat námítky pouze v rozsahu, v jakém je projednávaným záměrem dotčen veřejný zájem, jehož ochranou se podle zvláštního právního předpisu zabývá. K námítkám, které nesplňují uvedené požadavky, se nepřihlíží.

Stavební úřad současně dává účastníkům řízení možnost vyjádřit se k podkladům rozhodnutí, ve smyslu ustanovení § 36 odst. 3 zák. zákona č. 500/2004 Sb., správní řád, ve znění pozdějších předpisů (dále jen "správní řád"); do podkladů pro rozhodnutí mohou účastníci řízení nahlédnout ve lhůtě výše uvedené a v této lhůtě se mohou k podkladům také vyjádřit (**stavební úřad Městského úřadu Slavkov u Brna, úřední dny: PO a ST 7:30 - 11:30 a 12:30 - 17:00**).

Nechá-li se některý z účastníků řízení zastupovat, předloží jeho zástupce písemnou plnou moc.

otisk razítka

Ing. Hana Postránecká v.r.
vedoucí odboru stavebního úřadu,
územního plánování a životního prostředí

Poučení pro navrhovatele – správní poplatek

Správní poplatek podle zákona č. 634/2004 Sb., o správních poplatcích, ve znění pozdějších předpisů, stanovený podle položky 17 odst. 1 písm. e) ve výši **1000,- Kč** lze uhradit převodem na účet 000019-0000729731, kód banky 0100, konst. symbol 0179, var. symbol **1001004790**.

Příloha

Situační výkres širších vztahů č. C1.1, v měřítku 1: 50 000

Tato písemnost musí být vyvěšena na úřední desce správního orgánu po dobu **15 dnů** a současně zveřejněna způsobem umožňujícím dálkový přístup, a po sejmutí vrácena potvrzená zpět na Městský úřad Slavkov u Brna, odbor stavebního úřadu, územního plánování a životního prostředí. Patnáctým dnem po vyvěšení se písemnost považuje za doručenou.

Potvrzení vyvěšení a sejmutí písemnosti po výše uvedené dobu na své úřední desce.

Vyvěšeno dne:

Sejmuto dne:

Razítko a podpis oprávněné osoby :

Potvrzení vyvěšení a sejmutí písemnosti po výše uvedené dobu způsobem umožňujícím dálkový přístup. (viz ustanovení § 25 odst. 2 správního řádu)

Vyvěšeno dne: 2.6.23

OBEC
VÁŽANY NAD LITAVOU
okres Vyškov
684 01
IČO: 00358725

Sejmuto dne:

Razítko a podpis oprávněné osoby :

Rozdělovník

Účastníci řízení dle § 85 odst. 1 stavebního zákona doručeno jednotlivě

VIVO CONNECTION, spol. s r.o., Nádražní č. p. 1178/7, 664 51 Šlapanice u Brna, DS: PO, 7zzawdd

Obec Milešovice, Milešovice č. p. 68, 683 54 Otnice, DS: OVM, skgbr9g

Obec Bošovice, DS: OVM, fc2bpia

Obec Lovčičky, Lovčičky č. p. 148, 683 54 Otnice, DS: OVM, eada24n

Obec Vážany nad Litavou, Vážany nad Litavou č. p. 125, 684 01 Slavkov u Brna, DS: OVM, 2z3a25t

Obec Kobeřice u Brna, Dolní č. p. 54, Kobeřice u Brna, 684 01 Slavkov u Brna, DS: OVM, uega2mu

Účastníci řízení dle § 85 odst. 2 písm. a) stavebního zákona doručeno jednotlivě

Evžen Hrozek, Rašovice č. p. 253, 685 01 Bučovice

Mgr. Martina Filipová, DiS., Slunečná č. p. 482/8, Nový Lískovec, 634 00 Brno 34

Dana Turková, Lovčičky č. p. 125, 683 54 Otnice

Jan Bogdálek, Milešovice č. p. 235, 683 54 Otnice

Pavel Kroupa, Kašnice č. p. 66, 691 72 Klobouky u Brna

Petra Kandrnálová, Bánov č. p. 635, 687 54 Bánov u Uherského Brodu

Roman Provazník, Bánov č. p. 503, 687 54 Bánov u Uherského Brodu

Lesy České republiky, s.p., Přemyslova č. p. 1106/19, Nový Hradec Králové, 500 08 Hradec Králové 8, DS: PO, e8jcfns

Povodí Moravy, s.p., Dřevařská č. p. 932/11, Veveří, 602 00 Brno 2, DS: PO, m49t8gw

Správa a údržba silnic Jihomoravského kraje, příspěvková organizace kraje, Žerotínovo náměstí č. p. 449/3, Veveří, 602 00 Brno 2, DS: PO, k3nk8e7

Vodafone Czech Republic a.s., náměstí Junkových č. p. 2808/2, Stodůlky, 155 00 Praha 515, DS: PO, 29acihr

EG.D, a.s., Lidická č. p. 1873/36, Černá Pole, 602 00 Brno 2, DS: PO, nf5dxbu

GasNet Služby, s.r.o., Plynárenská č. p. 499/1, Zábrdovice, 602 00 Brno 2, DS: PO, jnnys6

ČEPS, a.s., Elektrárenská č. p. 774/2, Michle, 101 00 Praha 101, DS: PO, secdqd

CETIN a.s., Českomoravská č. p. 2510/19, Libeň, 190 00 Praha 9, DS: PO, qa7425t

ROSTĚNICE, a.s., Rostěnice č. p. 166, Rostěnice-Zvonovice, 682 01 Vyškov 1, DS: PO, hw2f4q2

Komerční banka, a.s., Na příkopě č. p. 969/33, Staré Město, 110 00 Praha 1, DS: PO, 4ktes4w

Ivo Turek, Lovčičky č. p. 125, 683 54 Otnice

Účastníci řízení dle § 85 odst. 2 písm. b) stavebního zákona doručeno veřejnou vyhláškou

Osoby, jejichž vlastnické nebo jiné věcné právo k sousedním stavbám anebo sousedním pozemkům nebo stavbám na nich může být územním rozhodnutím dotčeno.

(v souladu s ustanovením § 87 odst. 3 stavebního zákona se tito účastníci řízení identifikují označením pozemků a staveb evidovaných v katastru nemovitostí dotčených vlivem záměru)

pozemky parc. č.:

Bošovice

6201, 7514, 7437, 864/1, 673, 678, 665, 683, 682, 7681, 7678, 6208, 6163, 7323.

Lovčičky

5203, 5196, 47, 45/1, 45/2, 44, 629, 5055, 5056, 5058, 5577, 5575, 5060, 5059, 5084, 5507, 5057, 5566, 312, 314, 316, 318, 320, 325, 327, 15, 23/4, 23/5, 23/6, 23/7, 23/8, 23/9, 23/10, 23/11, 23/12, 23/13, 23/14, 23/15, 23/16, 17, 19/1, 21, 51, 45/1, 45/2, 629, 5575, 5576, 307, 305, 282, 4857, 4830, 4833, 4850, 5561, 4836, 5563, 4847, 4849, 5562, 5009.

Milešovice

2479, 2480, 2478, 2477, 2473, 2472, 2471, 2470, 2469, 2468, 2467, 2466, 2465, 2464, 2463, 2442, 2440, 2439, 2436, 2435, 2433, 2432, 2427, 2426, 2420, 2419, 2326, 2323/1, 2320, 2316, 2315, 2309, 2300, 2299, 2291, 2286, 2283, 2278, 2275, 2270, 2267, 2258, 2256, 2253, 2252,

2249, 2248, 2244, 2243, 2238, 2237, 2232, 2231, 2226, 2225, 2227, 2230, 2233, 2236, 2239, 2242, 2245, 2247, 2250, 2251, 2254, 2255, 2259, 2266, 2271, 2274, 2279, 2282, 2287, 2290, 2303, 2306, 2310, 2314, 2220, 2219, 2213, 2212, 2211, 2203, 2202, 2193, 2192, 2183, 2182, 2176, 2175, 2167, 2166, 2156, 2155, 2146, 2145, 2136, 2135, 2128, 2127, 2122, 2121, 2120, 2113, 2104, 2114, 2115, 2119, 2123, 2126, 2129, 2134, 2137, 2144, 2147, 2154, 2157, 2165, 2168, 2174, 2177, 2181, 2184, 2191, 2194, 2201, 2204, 2210, 2209/1, 2214, 2218/1, 2221, 2224, 622, 620, 618, 616, 614, 631/1, 631/2, 632/1, 632/2, 633, 635, 1925, 1926, 1927, 1928, 1929, 1930, 1931, 1932/1, 1933, 1934, 1935, 1936, 1937, 1938, 1939, 1940, 1941, 1942, 1943, 1944, 1945, 1946, 1947, 1948, 1949, 1950, 1951, 1952, 1953, 1954, 1955, 1956, 1957, 1958, 1959, 1960, 1961, 1962, 2046, 2048, 2049, 2050, 2051, 2052, 2053, 2054, 2055, 2056, 2057, 2058, 2059, 2060, 2061, 2062, 2063, 2064, 2065, 2066, 2067, 2068, 2069, 2070, 2071, 2072, 2073, 2074, 2075, 2076, 2078, 2079, 2080, 2081, 2082, 2083, 2084, 2082, 2081, 2080, 2079, 2078, 2076, 2075, 2074, 2073, 2072, 2071, 2070, 2069, 2068, 2067, 2066, 2065, 2064, 2063, 2062, 2061, 2060, 2059, 2058, 2057, 2056, 2055, 2054, 2053, 2052, 2051, 2049, 3533, 3534, 3535, 3536, 3537, 3538, 3539, 3540, 3541, 3542, 3543, 3544, 3545, 3547, 3549, 1963, 1964, 1965, 1966, 1967, 1968, 1969, 1970, 1971, 1972, 1973, 1974, 1975, 1976, 1977, 1978, 1979, 1980, 1983, 1984, 1987, 1988, 1991, 1992, 1995, 1996, 1999, 2000, 1718, 2008, 2021, 2022, 2023, 2024, 2025, 2026, 2027, 2028, 2029, 2030, 2031, 2032, 2033, 2034, 2035, 2036, 2037/1, 2037/2, 2038, 2039, 2040, 2041, 2042, 2043, 2044, 2045, 3582, 3572, 3571, 3570, 3569, 3568, 3567, 3566, 2046, 2048, 3661, 1281/3, 3617, 3599, 3598, 3597, 3596, 3595, 3608, 3609, 3610, 3611, 3619, 3617, 3600, 3601, 3605, 3603, 3604, 3725, 3483, 3495, 3496, 3501, 3502, 3507, 3519.

Vážany nad Litavou

1881, 1872, 1873, 1874, 1875, 1876, 1893, 1913, 1912, 1911, 1910, 1909, 1908, 1907, 1894, 1917, 1916, 1915, 1914, 1970, 1969, 2097, 1650, 1852, 1851.

Kobeřice u Brna

1512/36, 1512/34, 1512/32, 1512/30, 1512/28, 1512/26, 1512/24, 1512/23, 1512/22, 1512/22, 1512/21, 1512/20, 1512/19, 1512/18, 1512/17, 1512/16, 1512/15, 1512/13, 1512/11, 1512/10, 1497/60.

Dotčené orgány doručeno jednotlivě

Městský úřad Slavkov u Brna - OSÚÚPŽP, oddělení životního prostředí, Palackého náměstí č. p. 65, 684 01 Slavkov u Brna

Městský úřad Slavkov u Brna - OSÚÚPŽP, orgán územního plánování, Palackého náměstí č. p. 65, 684 01 Slavkov u Brna

Městský úřad Slavkov u Brna - OSÚÚPŽP, oddělení silniční správní úřad, Palackého náměstí č. p. 65, 684 01 Slavkov u Brna

Ministerstvo obrany, Svatoplukova č. p. 84, 615 00 Brno 15, DS: OVM, hjaavk

Na vědomí doručeno jednotlivě

Archeologický ústav AV ČR, Brno, v. v. i., Čechyňská č. p. 363/19, Trnitá, 602 00 Brno 2, DS: PO, xnjf5zy

Úřady pro vyvěšení a podání zprávy o datu vyvěšení a sejmutí doručeno jednotlivě

Obecní úřad Milešovice, č. p. 68, 683 54 Otnice

Obecní úřad Bošovice, Náves 395, 683 54 Otnice

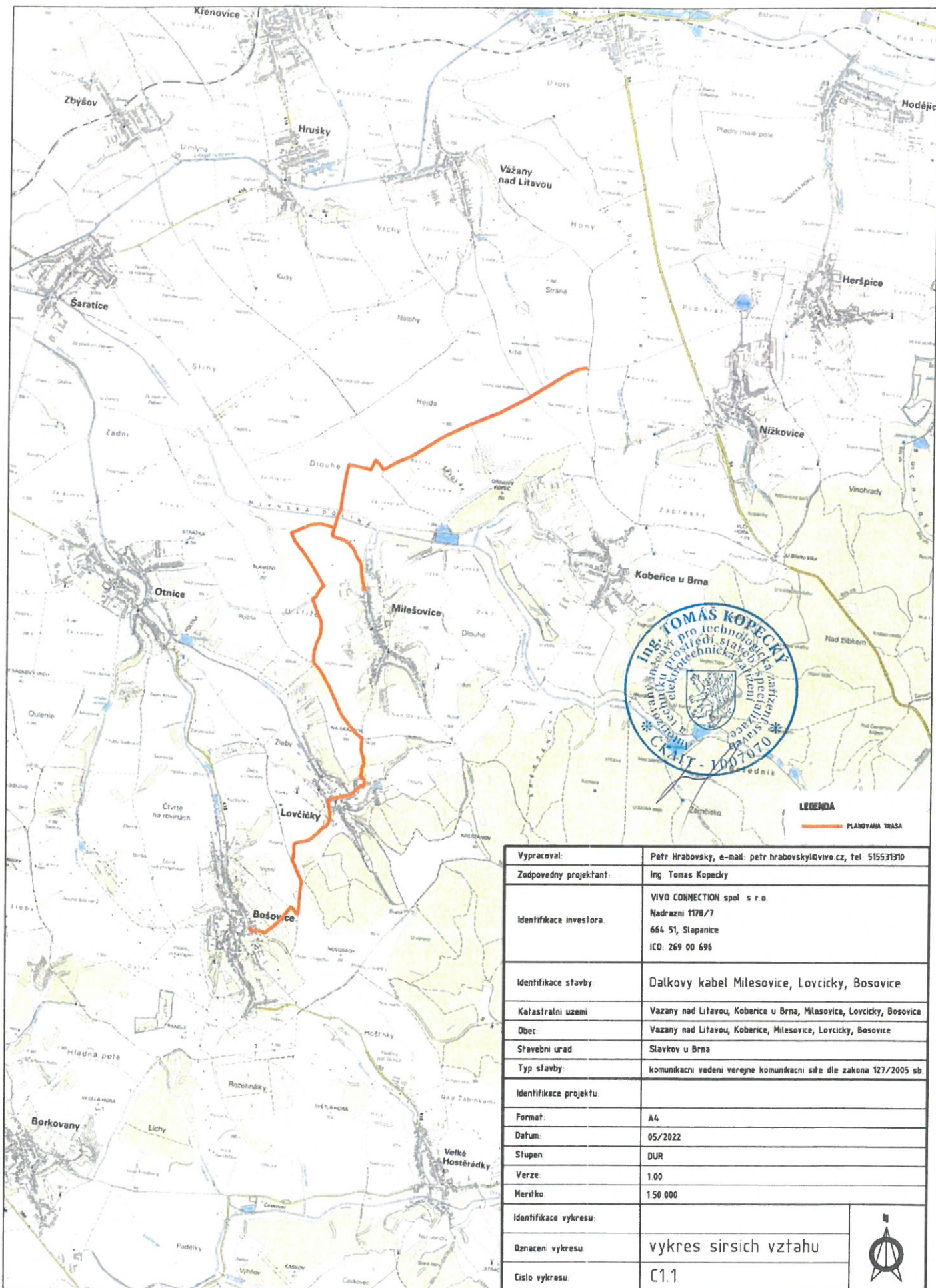
Obecní úřad Lovčičky, č. p. 148, 683 54 Otnice

Obecní úřad Vážany nad Litavou, č. p. 125, 684 01 Slavkov u Brna

Obecní úřad Kobeřice u Brna, Dolní 54, 684 01 Slavkov u Brna

Digitalně podepsal Ing. Hana
Postránecká

Datum: 01.06.2023 11:29:16 +02:00



LEGENDA
 PLÁNOVANÁ TRASA

Vypracoval:	Petr Hrabovský, e-mail: petr.hrabovsky@vivo.cz, tel: 515531310
Zodpovedný projektant:	Ing. Tomáš Kopecký
Identifikace investora:	VIVO CONNECTION spol. s r.o. Nadrazní 1178/7 664 51, Slapanice IČO: 269 00 696
Identifikace stavby:	Dálkový kabel Milešovice, Lovčický, Bosovice
Katastrální území:	Vážany nad Litavou, Koberice u Brna, Milešovice, Lovčický, Bosovice
Obec:	Vážany nad Litavou, Koberice, Milešovice, Lovčický, Bosovice
Stavební úřad:	Slavkov u Brna
Typ stavby:	komunikační vedení veřejné komunikační sítě dle zákona 127/2005 sb.
Identifikace projektu:	
Formát:	A4
Datum:	05/2022
Stupen:	DUR
Verze:	1.00
Měřítko:	1:50 000
Identifikace výkresu:	
Označení výkresu:	výkres sířsich vztahu
Číslo výkresu:	C1.1

